

@WBS



4 Regeln

für ein faires
Miteinander

Wir wünschen uns in unserer Schule ein freundliches und friedliches Miteinander.

Hier kommen jeden Tag viele verschiedene Menschen zusammen, die auf engem Raum friedlich miteinander auskommen wollen.

Das verlangt gegenseitigen Respekt, Verständnis und Akzeptanz und auch das Einhalten gemeinsamer Regeln.

Die Regeln sind für alle verbindlich.

Für ihre Einhaltung sind alle an Schule Beteiligten – Schüler*innen, Lehrer*innen und Eltern – gemeinsam verantwortlich.

Regel 1



Wir gehen freundlich,
respektvoll und fair
miteinander um.

Verhalte dich allen gegenüber **freundlich, hilfsbereit und rücksichtsvoll – zu jeder Zeit!** Dazu gehört ein angemessener Sprachgebrauch ohne Schimpfwörter und Beleidigungen.


Sag **STOP zu jeder Form von Gewalt.** Verletze und beleidige niemanden durch Worte oder Taten – weder im realen Leben noch in sozialen Netzwerken.

Menschen sind verschieden und das ist auch gut so. Sei respektvoll und tolerant.

Du sprichst verschiedene Sprachen? Das ist toll! Trotzdem gilt: Wir alle wollen einander verstehen und die deutsche Sprache ist wichtig für deine schulische und berufliche Zukunft. Sie steht deshalb in unserer Schule im Vordergrund.

Zur **Fairness** gehört auch der **Respekt vor dem Eigentum anderer.** Behandle das Eigentum der Schule und anderer sorgsam und übernehme **Verantwortung für Ordnung und Sauberkeit.**

Regel 2

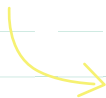


Wir sorgen für einen
ruhigen und geordneten
Schulalltag.

Jeder Unterricht beginnt pünktlich, egal in welcher Stunde. Deshalb:

- sei spätestens 10 Minuten vor Unterrichtsbeginn in der Schule,
- sei rechtzeitig mit all deinen Materialien in deinem Unterrichtsraum (auch bei Gebäudewechseln).

Informiere dich zu Beginn des Schultages und am Ende des Schultages am **Vertretungsplan** über Unterrichtsausfälle und Vertretungen.



In den Hofpausen gilt: Begib dich direkt nach dem Ende der Unterrichtsstunde auf den Pausenhof. Schüler*innen, die das Gebäude wechseln, gehen auch direkt auf den Pausenhof und nicht noch einmal in die Klasse.

Du hast es geschafft: **Unterrichtsschluss!** Verlasse das Schulgelände oder gehe direkt in den Schülerclub. Halte dich nicht länger vor der Schule auf.

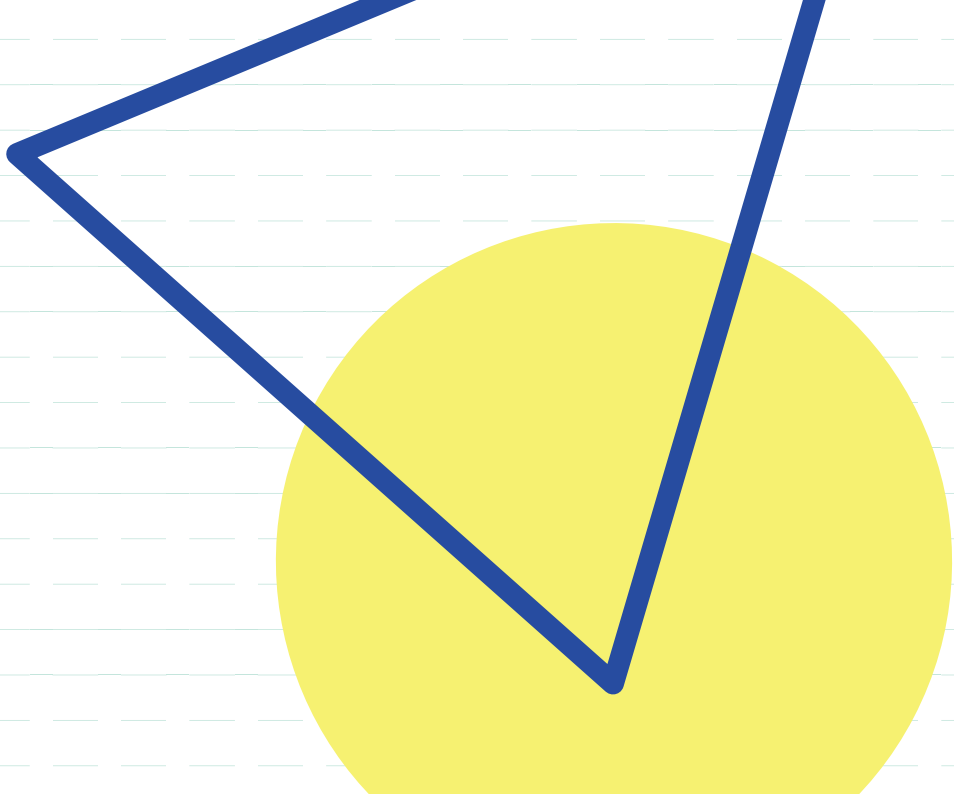
Elektronische Geräte sind **fester Bestandteil** **deines Alltags**. Aber sie können dich auch ablenken. Ihre Benutzung ist daher nur in den beiden Hofpausen außerhalb des Schulgebäudes erlaubt. Bitte beachte dazu die Handyordnung.

Checke also zu Beginn des Schultags und nach jeder Hofpause:

- Handy aus?
- Auch an die Weckfunktion gedacht?
- Sonstige elektronische Geräte (mp3-Player usw.) ausgeschaltet?

Medienbildung ist eine wichtige Aufgabe der Schule und des Unterrichts. Auch dein Handy oder dein mp3-Player können zu diesem Zweck im Unterricht eingesetzt werden.

Die Entscheidung über den Einsatz dieser Geräte liegt allein bei der unterrichtenden Lehrkraft und ist ohne Diskussion zu akzeptieren.



Regel 3



Wir ermöglichen jedem
zu lernen, ohne dabei
gestört zu werden.

Sei pünktlich zu jeder Unterrichtsstunde.

Achte darauf, dass deine **Materialien immer vollständig** sind und zu Beginn des Unterrichts auf dem Tisch liegen.

Bereite dich regelmäßig auf den Unterricht vor:

- Materialien vollständig?
- Thema der letzten Stunde?
- Hausaufgaben erledigt?

Schüler*innen haben das Recht, ohne Störung zu lernen und Lehrer*innen, ohne Störung zu unterrichten.

Dein Beitrag dazu:

- Halte vereinbarte **Gesprächsregeln** ein.
- Achte auf eine **vernünftige Lautstärke** im Unterricht und im Schulhaus.
- Verschiebe Gespräche mit Mitschüler*innen in die Pause.
- **Halte dich an Hinweise und Aufforderungen aller Lehrer*innen.**

Regel 4



Wir sorgen für Sicherheit
an unserer Schule.

Die Schule trägt während des Schultages die Verantwortung für dich. Verlasse das **Schulgelände** während des Tages nur dann, wenn dein Stundenplan einen **Gebäudewechsel** nötig macht. Nutze dafür nur den direkten und vereinbarten Weg.

In **Fachräumen** gelten besondere Vereinbarungen. Halte dich an die im Fachunterricht vereinbarten Fachraumregeln.

Gewalt in jeglicher Form akzeptieren wir an unserer Schule nicht. Das Mitbringen und die Benutzung von **gefährlichen Gegenständen/Waffen** sind, genauso wie das Mitbringen, Konsumieren, Verteilen und Verkaufen jeglicher **Drogen** nicht nur ein absolutes **No-Go** an unserer Schule, sondern auch strafbar. Wir informieren bei Verstößen eure Eltern und die Polizei. Dies gilt auch für strafbare Handlungen in sozialen Netzwerken.

Alle Lehrer*innen tragen die Verantwortung für dich und ihren Unterricht. Dies gilt grundsätzlich und zu jeder Zeit, aber vor allem in Gefahrensituationen. **Den Anweisungen der Lehrkraft ist ohne Diskussion Folge zu leisten.**

Verantwortlichkeiten:



Die Verantwortlichkeiten teilen sich Schüler*innen, Eltern, Lehrer*innen, die Schulsozialarbeiter*innen, pädagogische Mitarbeiter*innen sowie die Mitarbeiter*innen unseres Kooperationspartners und wir unterstützen einander.

Wir Lehrer*innen, pädagogische Mitarbeiter*innen und Mitarbeiter*innen des Kooperationspartners:

- sind Vorbilder für euch Schüler*innen,
- schaffen eine positive Arbeits- und Lernatmosphäre,
- motivieren euch Schüler*innen,
- arbeiten eng mit euren Eltern zusammen.

Wir Schulsozialarbeiter*innen:

- bieten ein freiwilliges Beratungsangebot für euch und alle anderen, die am Schulleben beteiligt sind,
- beraten und unterstützen vertraulich bei Problemen und Konflikten.

Wir Eltern sorgen dafür, dass unsere Kinder:

- immer pünktlich zur Schule kommen,
- mit vollständigen Materialien und angefertigten Hausaufgaben zum Unterricht erscheinen,
- ein gesundes Frühstück dabei haben
(Energy-Drinks sind an unserer Schule tabu!),
- der Witterung angemessene Kleidung tragen.

Wir Eltern sorgen auch für:

- eine enge Zusammenarbeit mit der Schule,
- die pünktliche Abgabe von Unterschriften und Entschuldigungen.

Wir SchÜLER*innen:

- halten uns an die vereinbarten Regeln und fordern das auch von unseren Mitschüler*innen ein,
- sind Fair4Fun, denn wir übernehmen Verantwortung für ein freundliches und faires Miteinander an unserer Schule.

Regel
nicht beachtet...
Was dann?



Wir reagieren angemessen,
gerecht, aber auch
individuell durch ...

Erziehungs- und
Ordnungsmaßnahmen

Elterninformation/
Elterngespräche

Klassenrat/
Schüler*innenrat

Maßnahmen

Trainingsraum

Einbeziehen der
Schulsozialarbeit

Einschalten der
Polizei in gesetzlich
relevanten Fällen

Wolfgang Borchert-Schule

Integrierte Sekundarschule Berlin

